



プリンタ(印字) & ラベラー(貼付)のご用命はアイ・イーエスへ！ 長年培ってきた技術を活かし、お客様のご要望にお応えします。

アイ・イーエスは、お客様のご要望をお伺いし、用途に合わせたカスタマイズ製品の提案・開発・製造を承っております。
自社製オリジナルプリンタを開発している為、制御基板設計、機構設計、PLC設計、アプリケーションソフト設計まで一貫した設計による、きめ細やかなご要望にお応えする事が可能です。

アイ・イーエス製品開発事例集

プリンタラベラー



- ◎ 物流用、各種段ボールケース用プリンタラベラー
 - ◎ 自動車関連部品用プリンタラベラー(特殊ラベル対応)
 - ◎ 半導体、電子部品用プリンタラベラー(クリーンルーム対応)
 - ◎ プリント基板用プリンタラベラー(極小ラベル対応)
 - ◎ L字貼りラベラー、コの字貼りラベラー、円周貼りラベラー
 - ◎ ワーク搬送ローラープレス貼りラベラー、ジェット貼りラベラー
 - ◎ 多方向貼り付け面对応(天面、側面、底面、右勝手、左勝手)
 - ◎ 印字検査、バーコード照合付きプリンタラベラー
 - ◎ その他… 装置組込用特注プリンタ、伝票用紙投入装置
- ※ 各種ラベル、インクリボンも承っております。

ラベラー



- ◎ 食品、POP、化粧品、医薬品用ラベラー
- ◎ 封函、物流用ラベラー
- ◎ L字貼りラベラー、コの字貼りラベラー、円周貼りラベラー
- ◎ 多方向貼り付け面对応(天面、側面、底面、右勝手、左勝手)
- ◎ 検査装置NGマーキング用ミニラベラー、多連ラベラー
- ◎ RFID用ラベラー、RFIDエンコード装置、RFID検査装置
- ◎ 2連ラベラー(自動切替)
- ◎ ホットプリンタ、貼付確認、速度追従など各種オプション対応

メディカル



- ◎ マイクロチューブ、試験管、バイアル瓶、スピッツ管ラベラー
- ◎ チューブキャップ、シャーレ、マイクロプレートラベラー
- ◎ 各種検体、試薬ラベラー
- ◎ ラベル貼り付け&オーバーラミネート貼り付け
- ◎ ワーク&トレー供給/排出、ロボット搬送システム
- ◎ ワーク回転位置検出による所定位置へのラベル貼り付け
- ◎ ラベル印字発行などのシステム開発(バーコード照合、ログ保存)



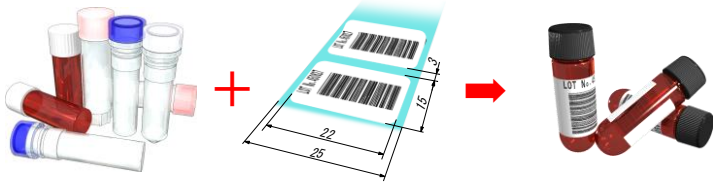
お客様のご要望を伺いながら、製品の開発を行います。
是非、お気軽にご相談下さい。

開発案件の進め方

1. ご要望確認

※別紙、ご要望確認シートに分かる範囲でご記入頂いて、ご提出頂けると助かります。

どんなワークに? どんなラベルを? どの様に貼りたい?



※お客様が分かる範囲で、使用条件やご要望を確認させていただきます。

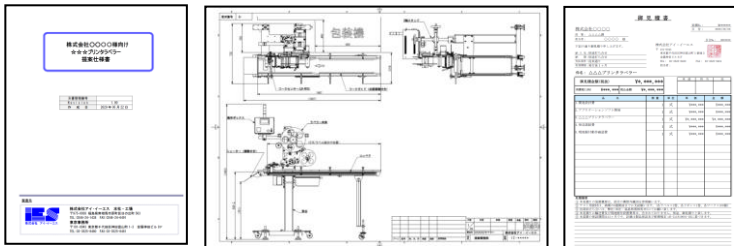
- ◎処理能力(速度) ◎貼付精度 ◎印字内容
- ◎ワーク供給/排出方法 ◎電源/エア供給
- ◎スケジュール ◎その他、ご要望

2. 装置の提案

提案仕様

提案構想図

御見積り



※お客様のご要望を確認して、装置概略構想の提案と御見積りを提出致します。

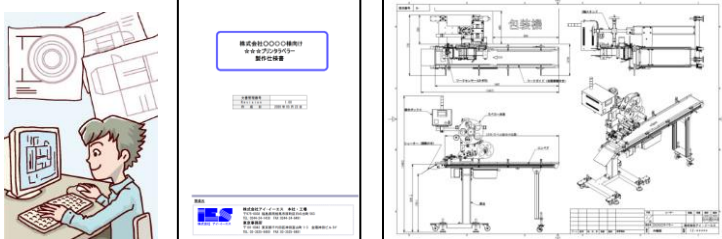
- ◎お客様と仕様の詰めを行って、変更が有れば、再提案を致します。

3. ご発注 → 詳細設計

詳細設計

製作仕様

製作外観図



※ご発注後、装置の詳細設計を行い、お客様にご確認頂きます。

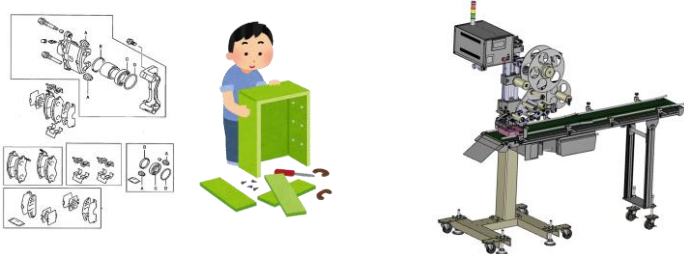
- ◎お客様のご承認を頂いてから、部品手配など装置の製作を開始します。

4. 装置製作 → 納品

部品手配

組立・配線

動作確認 → 出荷前立ち会い → 納品



※装置の製作が完了した時点で、お客様に出荷前立ち会いをお願い致します。

- ◎お客様の了解を頂いたら、装置の出荷・設置・現地動作確認を行い納品完了となります。

(ご要望により、立ち会いや納品作業無しの場合も有ります。)



株式会社 アイ・イー・エス

本社・工場 〒975-0038 福島県南相馬市原町区日の出町563
TEL:0244-24-1438 FAX:0244-24-6491
東京事務所 〒101-0043 東京都千代田区神田富山町1-3
金陽神田ビル8F
TEL:03-3525-8480 FAX:03-3525-8481